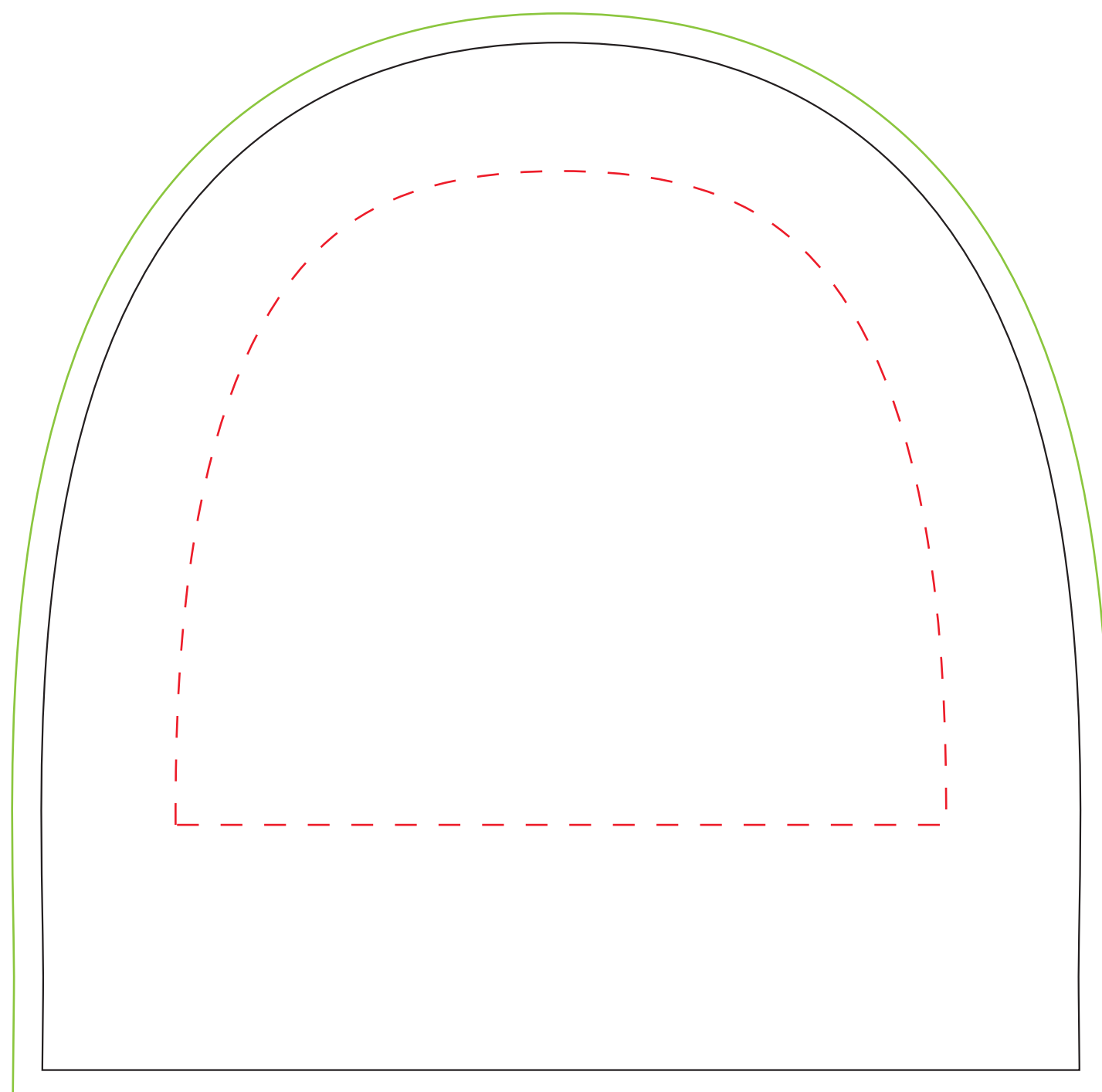


PLANTILLA

GORRO PISCINA

LATERALES DEL GORRO

- Medida que tiene que hacer la imagen (con sangre): 188 x 186 mm
- Medida que hará el lateral del gorro: 178 x 176 mm
- - - Medida máxima que puede hacer el texto, logo, o cualquier elemento que no se quiera cortado: 132 x 112 mm



PARTE CENTRAL DEL GORRO

- Medida que tiene que hacer la imagen (con sangre): 420 x 103 mm
- Medida que hará la parte central del gorro: 410 x 93 mm
- - - Medida máxima que puede hacer el texto, logo, o cualquier elemento que no se quiera cortado: 325 x 75 mm

